

Antecedentes de los cuadros a rayas: “**NOSE**” (Norte - Oeste - Sur - Este): pintando hacia todas las direcciones



NOSE, acuarela y lápiz, 44,5 x 61 cm, 1977

En los paisajes “NOSE” el pintor indica direcciones como en un mapa: arriba en el centro está el Norte, abajo el Sur, a la derecha en el centro el Este y a la izquierda el Oeste. Los cuatro recuadros restantes de las esquinas corresponden al Noreste, Sureste, Suroeste y Noroeste.

Se trata de un empeño por abarcar el paisaje como algo amplio y completo.

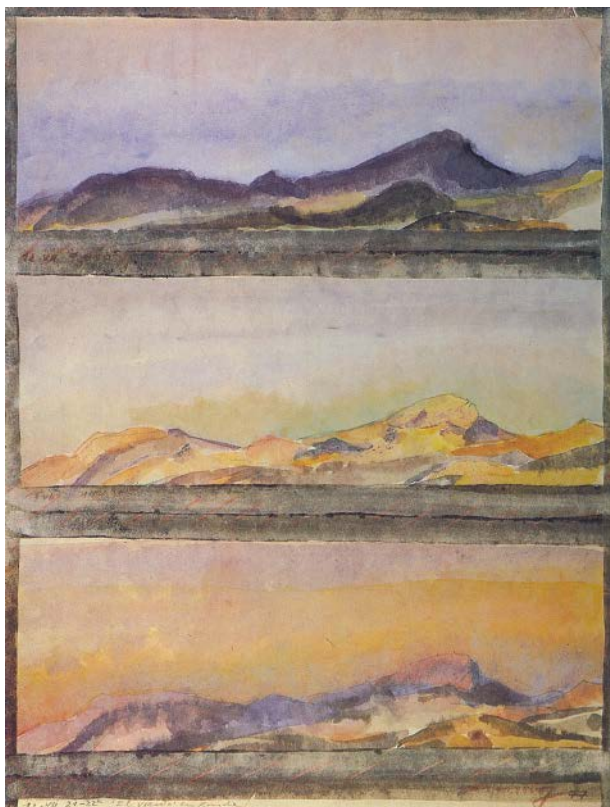
Paisajes “escritos”



360 ° en Ronda, óleo sobre lienzo, 114 x 196 cm, 1978

360° en Ronda

Esta composición comprende cuatro panorámicas. Cada una abarca una vista de aproximadamente 90°. Juntas permiten representar una visión de 360°.



El Viento, acuarela, 64 x 48 cm, 1977

El Viento

El Puerto del Viento con el cambio de luces en tres horas diferentes del día: mañana, mediodía y noche.

“Yo en el campo”

Combinación de dos vistas
y un autorretrato



Et in arcadia ego II, óleo sobre vinilio, 114 x 152 cm, 1979

1. Vista hacia delante (Ronda).
2. Vista hacia atrás (Serranía con Montejaque).
3. Pintando el acto de pintar (obsérvese la mano del pintor autorretratándose).



Et in arcadia ego I, óleo sobre vinilio, 114 x 177 cm, 1974